

SPECIAL  ENTE



**BMW  
GROUP**  
Italia







INTRODUZIONE

**4 SPECIALMENTE**

LE TEMATICHE  
DI CORPORATE SOCIAL  
RESPONSIBILITY

**6 CULTURE**

**10 DIALOGO INTERCULTURALE**

**14 INCLUSIONE SOCIALE**

**22 SICUREZZA STRADALE**

**28 SOSTENIBILITÀ**

# SPECIAL MENTE



INCLUSIONE SOCIALE

## L'IRONMAN ZANARDI È (SEMPRE) DA RECORD

12 ottobre 2017



Zanardi è ancora da record. Con il tempo di 5h 58' 59" è il primo paralitico a completare l'Ironman. Da lui prende il nome il premio di 100 mila euro che si vince solo chi si iscrive al triathlon Ironman triathlon. È qui che l'atleta partecipa alla quarta gara full distance dell'anno, dopo *Italia, Austria e Croazia*.

Zanardi ha compiuto 51 anni. Risale nella grande impresa di maratona sulla tri a 5 ore nel 2006 con un percorso inaffidabile sul ghiaccio. Solo che invece 500 mila euro, una prova di valore di 100 mila euro che si vince solo chi si iscrive al triathlon Ironman triathlon. È qui che l'atleta partecipa alla quarta gara full distance dell'anno, dopo *Italia, Austria e Croazia*.



Zanardi ha utilizzato il suo handicap per la prova di resistenza e la corsa con sedia a rotelle olimpica. La prova di ciclismo è stata completamente "assorbita" dal triathlon. Zanardi, "senza di essere ancora a una mezza maratona di 30 mila giri" ha completato tutto in 5 ore e 58 minuti e 59 secondi. Ha fatto il triathlon con il suo handicap e questo è un record. Dopo quattro settimane di allenamento, aveva completato due anni e un argento al Mundial di partenza in Svizzera.

ABBONAMENTI | ALBERGHI | SERVIZIO CLIENTI | CHIAMI | INFO | PARTNER | SPONSOR

### WHY-BUY? IL MODO NUOVO DI POSSEDERE UNA BANK

Se sei di più è il modo più semplice per gestire una banca o una rete pagando solo per l'accesso e i servizi richiesti.

### DOPOSCUOLA: CON JACK LONDON AL FRONTE

Dispendioso, inefficiente, aggrava il problema. Con il nuovo servizio di Dogo, in attesa della ripresa.

BMW

Segui come nasce Specialmente

BMW Group

WORLD

BMW Group

Domus City

BMW Group

# C'È BISOGNO DI RESPONSABILITÀ SOCIALE. SPECIALMENTE ADESSO.

**SONO OLTRE 600MILA LE PERSONE RAGGIUNTE DAL PROGRAMMA DI CSR DI BMW ITALIA DAL 2001 AD OGGI.**

Il progetto di responsabilità sociale d'impresa **SpecialMente** è una piattaforma che include tantissime attività e che testimonia come il tema sia radicato nella cultura aziendale di BMW Italia: in linea con la strategia del BMW Group, ma anche punto di riferimento all'interno dell'universo della Casa di Monaco, in termini di intensità, integrazione e capacità di agire nel tessuto sociale nel quale si opera.

Per questo motivo è importante avere dei programmi definiti, ma è anche fondamentale misurare i risultati che vengono conseguiti attraverso iniziative e progetti dedicati. A questo proposito sono oltre 600 mila le persone raggiunte in questi anni, con varie modalità. “Siamo orgogliosi – ha dichiarato Sergio Solero, Presidente e Amministratore Delegato di BMW Italia – di questi risultati che nascono dall'impegno di tutta l'azienda e dal coinvolgimento dei collaboratori dei concessionari e dei partner”.

La “casa” virtuale di SpecialMente è un'articolata piattaforma web, on-line dal 2015, che raccoglie tutti i contributi e le iniziative di BMW Italia nell'ambito della responsabilità sociale

“Un’azienda che guarda al futuro – ha proseguito Solero – non può che avere tra i suoi asset la responsabilità sociale d’impresa e noi come BMW Italia abbiamo dimostrato non solo di crederci ma di essere un punto di riferimento nel settore e nel mondo delle imprese in generale”.

SpecialMente ha radunato sotto un unico “cappello” tutte le attività che BMW Italia ha implementato in diversi settori fin dall’inizio del 2001, quando iniziò la collaborazione con la Divisione di Neuroscienze del Prof. Gianvito Martino, oggi Direttore Scientifico dell’Ospedale San Raffaele di Milano, che diede vita alla **BMW Research Unit–OSR**.

“Da quando abbiamo iniziato ad occuparci di Corporate social responsibility – ha dichiarato Roberto Olivi, Direttore relazioni istituzionali e comunicazione di BMW Italia – abbiamo fatto tanta strada. Dal 2014 poi abbiamo strutturato in modo più organico le nostre iniziative, in linea con la filosofia del BMW Group, e nel rispetto delle iniziative avviate nel nostro Paese. È nato così “SpecialMente” un nome che è diventato il simbolo del nostro impegno in tema di inclusione sociale, dialogo interculturale, sicurezza stradale, ma anche cultura e sostenibilità. Un simbolo che ha fatto del linguaggio della differenza una ricchezza per i nostri valori e che ci ha aiutato a mantenere una posizione di leadership in termini di reputazione in Italia”.

Da allora tanto è stato costruito insieme alle varie realtà che si sono aggiunte lungo il cammino. Per esempio il progetto nato dalla cooperazione con **Dynamo Camp** e **Ospedale San Raffaele** ha visto nascere un programma di supporto alle sessioni dedicate ai ragazzi colpiti da malattie neurodegenerative e alle loro famiglie; oppure **SciAbile**, la scuola di sci per disabili nata a Salice nel 2003. Dalla conoscenza con il mondo delle discipline sportive e Paralimpiche è nato il progetto **BocciaRio**, sviluppato con la **Federazione degli Sport Paralimpici e Sperimentali** e oggi portato avanti da **Federazione Italiana Bocce**, che mira a costituire una rappresentativa italiana in grado di partecipare a Tokyo 2020.

In ambito di intercultura sono state organizzate, nel 2014, nel 2016 e nel 2018, le **Giornate Interculturali** con l'Università di Milano - Bicocca tramite il coordinamento scientifico della Prof. Mariangela Giusti. Analogamente, l'appoggio ai premiati italiani dell'**Intercultural Innovation Award** del BMW Group ha portato nel triennio 2016-2018 al supporto di una Summer School realizzata dall'organizzazione **Africa Mediterraneo** destinata agli operatori del settore.

L'aiuto al Centro giovani 2.0, realizzato da **Save the Children** di Amatrice, ha rappresentato un punto per ripartire dopo il terremoto. In tema di sicurezza stradale grazie al **BMW**

**Kids Tour**, alla **BMW Driving Experience**, e al progetto **#CoverYourPhone** ideato da Alex Zanardi abbiamo contribuito alla diffusione di una cultura della sicurezza.

In tema di sostenibilità con il car sharing **DriveNow** a Milano e con l'impegno della filiale di BMW Italia abbiamo fornito una chiara visione della mobilità urbana del futuro e dell'utilizzo responsabile delle risorse.

In ambito culturale, le nostre relazioni con il **Teatro alla Scala**, **La Milanese** e **La Triennale** a Milano, il **Teatro dell'Opera** e il **MAXXI** a Roma testimoniano i nostri valori e l'impegno nel tessuto del Paese.

Infine, il sito **www.specialmente.bmw.it**, nato alla fine del 2015, nei suoi due anni di vita ha ospitato oltre 400 contributi ed è stato visitato da oltre 100 mila persone.

In questa pubblicazione abbiamo provato a sintetizzare il nostro impegno attraverso alcuni numeri che raccontano, da un lato, cosa siamo stati capaci di fare in questi anni e, dall'altro, rappresentano la base per essere ancora più presenti all'interno della società in futuro.

Tutti i dati e le cifre raccolte in questa pubblicazione sono aggiornati a maggio 2018.

SpecialMente è anche una campagna di comunicazione firmata da M&C Saatchi, a testimonianza dell'impegno di BMW Italia e per sensibilizzare l'opinione pubblica e il coinvolgimento attivo di tutta la società sulle tematiche della Corporate Social Responsibility



SPECIAL MENTE




**L'INCLUSIONE SOCIALE HA BISOGNO DI NOI, SPECIALMENTE ADESSO.**

Non ha senso pensare alla mobilità, se non in un contesto di inclusione che si vive attivamente. Ecco perché BMW Italia ha creato Specialmente A Adesso, un'iniziativa sociale che dal 2007 ha saputo raggiungere e coinvolgere più di 100.000 persone, in progetti continui che va ben oltre le due e quattro ruote, promuovendo attività di dialogo interculturale, inclusione sociale, sicurezza stradale e sostenibilità.

Segui tutte le iniziative in corso su [specialmente.bmw.it](http://specialmente.bmw.it)



SPECIAL MENTE




**IL FUTURO HA BISOGNO DI NOI, SPECIALMENTE ADESSO.**

Non ha senso pensare alla mobilità, se non in un contesto di inclusione che si vive attivamente. Ecco perché BMW Italia ha creato Specialmente A Adesso, un'iniziativa sociale che dal 2007 ha saputo raggiungere e coinvolgere più di 100.000 persone, in progetti continui che va ben oltre le due e quattro ruote, promuovendo attività di dialogo interculturale, inclusione sociale, sicurezza stradale e sostenibilità.

Segui tutte le iniziative in corso su [specialmente.bmw.it](http://specialmente.bmw.it)



SPECIAL MENTE




**IL DIALOGO TRA CULTURE HA BISOGNO DI NOI, SPECIALMENTE ADESSO.**

Non ha senso pensare alla mobilità, se non in un contesto di inclusione che si vive attivamente. Ecco perché BMW Italia ha creato Specialmente A Adesso, un'iniziativa sociale che dal 2007 ha saputo raggiungere più di 100.000 persone, in progetti continui che va ben oltre le due e quattro ruote, promuovendo attività di dialogo interculturale, inclusione sociale, sicurezza stradale e sostenibilità.

Segui tutte le iniziative in corso su [specialmente.bmw.it](http://specialmente.bmw.it)





**CULTURE.**



**2002**

---

Inizia la collaborazione con il Teatro alla Scala di Milano

**2005**

---

BMW Italia è partner della “Prima” del 7 dicembre del Teatro alla Scala

**2014**

---

Nascita del progetto “Grandi Opere per piccoli”

**2016**

---

BMW Italia diventa “Socio Fondatore sostenitore” del Teatro alla Scala

**40**<sub>MILA</sub>

---

Gli spettatori nella stagione 2016-2017 di “Grandi Opere per piccoli”





**2015**

Dal 2015 BMW Roma è partner del Teatro dell'Opera di Roma

**2016**

Dal 2016 BMW Italia è partner della Milanesiana insieme a BMW Milano

**2015**

Dal 2016 MINI è partner della Triennale di Milano

**2018**

Dal 2018 BMW è partner del MAXXI di Roma





**DIALOGO  
INTERCULTURALE.**



3

Le Giornate Interculturali organizzate in partnership con l'Università di Milano–Bicocca (2014, 2016 e 2018)

3000+

Gli studenti coinvolti nelle Giornate Interculturali

100+

Le associazioni culturali partecipanti



2

Le edizioni della Summer School organizzate da Lai-momo

40

I docenti ed esperti di intercultura alla Summer School



100+

Gli operatori sociali dell'accoglienza formati alla Summer School



2

I progetti avviati con la Scuola Holden di Torino per "Fronte del Borgo"

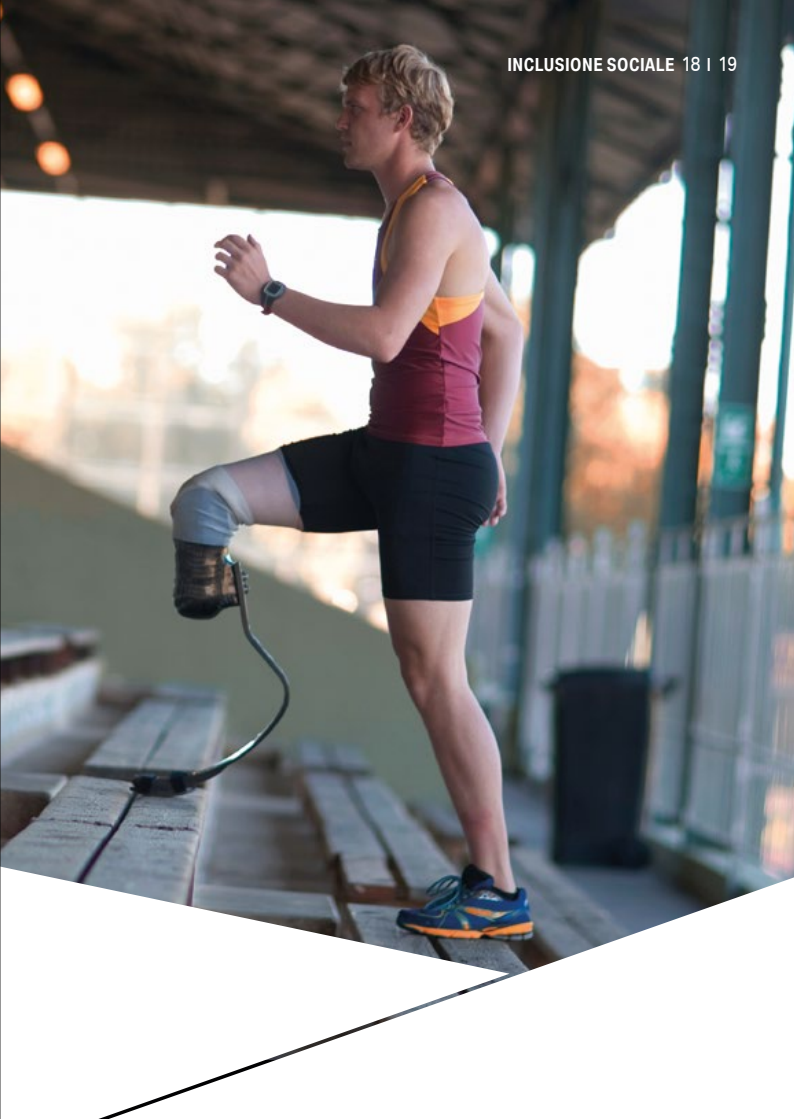
30+

Le storie di "Fronte del Borgo" pubblicate on-line su [specialmente.bmw.it](http://specialmente.bmw.it)





**INCLUSIONE SOCIALE.**



**2001**

Inizia la partnership con l'Ospedale San Raffaele di Milano

**2003**

Inizia il progetto "SciAbile" con la scuola di Sauze Project in Piemonte con Alex Zanardi come testimonial

**1200+**

I ragazzi disabili che ad oggi hanno frequentato i corsi



**11** MILA+

Le ore di lezione erogate dalla Scuola di SciAbile

**5**

Le medaglie vinte dagli atleti di SciAbile agli Special Olympic Games nel 2015

**15**

Gli anni che Carlotta "Cocca" Visconti partecipa al progetto SciAbile

2008

---

Nasce la BMW Research Unit – Ospedale San Raffaele diretta dal Prof. Gianvito Martino

2014

---

Nasce il progetto con Dynamo Camp e Ospedale San Raffaele

150+

---

Le famiglie di ragazze e ragazzi con malattie neurodegenerative ospitate gratuitamente al Dynamo Camp

200

---

I dipendenti di BMW Italia che hanno partecipato al progetto di corporate volunteering al Dynamo Camp in due anni



4

---

Le Presentazioni Stampa di prodotto fatte al Dynamo Camp finanziando la struttura

4

---

Gli anni di supporto alla Dynamo Team Challenge per raccolta fondi



2016

Nasce il progetto “BocciaRio” in collaborazione con FISPES (Federazione Italiana Sport Paralimpici e Sperimentali)

100+

Gli atleti tesserati in 24 mesi del progetto BocciaRio (partendo da zero)

2020

Il traguardo per avere la Nazionale italiana Paralimpica di boccia alle Olimpiadi di Tokyo

5

Le gare corse dal pilota disabile Emiliano Malagoli in sella alla BMW S 1000 RR nella stagione 2017





1

“Abbraccio di San Patrignano” ricevuto da BMW Italia per l’impegno nei confronti della Comunità

2.0

“Dante Inferno 2.0” lo spettacolo teatrale realizzato nel 2017 dai giovani di San Patrignano e supportato da BMW Italia



11 MILA+

I chilometri percorsi per “Progetto 22” da Andrea Devicenzi e Massimo Spagnoli a bordo di una BMW Serie 5 Touring verso Capo Nord

150

Le scuole secondarie visitate da Progetto 22 per sensibilizzare gli studenti sul tema della resilienza

SPECIALMENTE

**500**MILA

Gli euro donati a Save the Children nel 2016 per realizzare il Centro giovani 2.0 ad Amatrice

**5**

Le aule didattiche del Centro giovani 2.0 allestite anche grazie alla donazione dei dipendenti di BMW Italia



**2**

Le comunità supportate dopo il terremoto del 2016: Amatrice e Posta

**100**

I ragazzi che hanno partecipato ai camp estivi di Amatrice finanziati dai Concessionari di BMW Italia

**80**MILA

Gli spettatori che hanno partecipato ai 13 concerti di "RisorgiMarche" ideati da Neri Marcorè e supportati da BMW Italia



RISORGI  
MARCHE



60

I disabili che hanno partecipato ai corsi di guida della BMW Driving Experience su vetture allestite appositamente

15

I detenuti impegnati nel progetto di rieducazione dell'Accademia Nazionale dei Sartori "Made in Rebibbia" supportato dal 2017 da BMW Roma





**SICUREZZA STRADALE.**



SPECIALMENTE

2006

Nasce la BMW Driving Academy per la guida responsabile

23<sub>MILA</sub>

I corsi erogati dalla BMW Driving Experience

20

I differenti corsi di guida sicura offerti



7

I circuiti della BMW Driving Experience nel 2018

14

Le tappe del 2018



1

---

La pista ghiacciata a Livigno

23

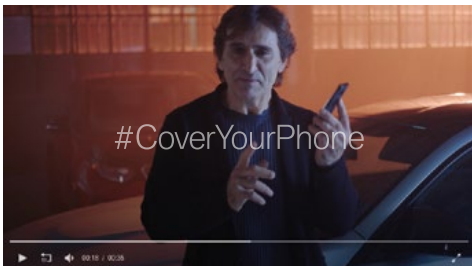
---

Le vetture della gamma BMW disponibili per i corsi

3

---

Le auto allestite con comandi speciali per la guida dei disabili

380<sup>+</sup>  
MILA

---

Il numero di visualizzazioni\* sui canali social della campagna “#CoverYourPhone” di Alex Zanardi, supportata da BMW Group Italia in collaborazione con la Polizia di Stato

22<sup>+</sup>  
MILA

---

Il numero di interazioni complessive\*

\* Dati riferiti ad un mese dal lancio della campagna

SPECIALMENTE



**2006**

Nasce la BMW MotorradGS Academy

**1500+**

I partecipanti alla BMW Motorrad  
GS Academy

**27**

Le moto a disposizione per i corsi del 2018

**6**

Le tappe della BMW Motorrad Dynamic  
Experience del 2018





**2011**

Nasce BMW Kids Tour in collaborazione con la Polizia Stradale

**27** MILA+

I bambini che hanno partecipato ad oggi al BMW Kids Tour

**18** MILA+

Le famiglie al BMW Kids Tour

**7**

Le edizioni del Kids Tour svolte

**149**

Le Concessionarie coinvolte nell'attività





**SOSTENIBILITÀ.**







**100**<sup>MILA</sup><sup>+</sup>

Gli iscritti al car sharing DriveNow a Milano

**520**

Le vetture della flotta DriveNow a Milano

**20**

Le BMW i3 a disposizione dei clienti del car sharing DriveNow a Milano

**30%**

La percentuale di maggior utilizzo delle BMW i3 rispetto al resto della flotta DriveNow

**+93%**

La crescita nelle vendite di vetture elettrificate della gamma BMW Group in Italia nel 2017



# 242

---

I pannelli da 190w installati a dicembre 2010 con potenza di Kwp 45,980 nella sede di BMW Italia a San Donato Milanese

# 544

---

I pannelli da 245w installati nel 2013 con potenza di Kwp 133,280 nella sede di BMW Italia a San Donato Milanese



# 179,260

---

Kwp è la potenza totale producibile nella sede di BMW Italia a San Donato Milanese

# 7%

---

I pannelli solari coprono il 7% del fabbisogno della sede BMW Italia di San Donato Milanese il resto proviene da fonti rinnovabili

41

Le colonnine di ricarica installate nel parcheggio della sede di BMW Italia a fronte di 220 posti auto

100%

L'energia utilizzata dalla sede di BMW Italia a San Donato Milanese proveniente da energie rinnovabili



400 MILA

I download della App iFoodies

4 MILA+

Le aziende agricole sostenibili mappate sul territorio italiano da iFoodies



3

Le BMW i3 in utilizzo al Teatro alla Scala di Milano

100

I partecipanti al BMW Group Stakeholder Dialogue sulla mobilità svoltosi a Milano



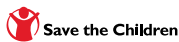
50+

Le colonnine di ricarica installate sulla rete autostradale italiana dal progetto EVA+ di cui BMW è partner

**eva+**  
electric vehicles arteries in Italy and Austria



**SCUOLA HOLDEN**  
STORYTELLING & PERFORMING ARTS



**THE  
INTERCULTURAL  
INNOVATION  
AWARD**  
A partnership between  
United Nations Alliance of Civilizations & BMW Group







Per scoprire tutte le attività e iniziative:  
[www.specialmente.bmw.it](http://www.specialmente.bmw.it)